

# Engagement communautaire

Séance 5

Mai 2026



**RES-MAB**  
Empowering Change/Embracing Resilience



This project is part of the  
PRIMA programme supported  
by the European Union

00

# OBJECTIFS ET PROGRAMME

# À quoi devons-nous nous attendre lors de la séance d'aujourd'hui ?



## Objectifs

<b>1</b>	Comprendre les <b>concepts et outils clés de l'engagement</b> et de la participation communautaires
<b>2</b>	Apprenez à <b>identifier les forces de la communauté, les parties prenantes</b> et les réseaux de soutien pour bâtir des initiatives collaboratives.
<b>3</b>	Explorer <b>les dynamiques participatives et les méthodes de co-création</b>



## Ordre du jour

<b>16h00 - 16h15</b>	Accueillir
<b>16h15 - 16h30</b>	Concept clé : le comité de pilotage
<b>16h30 - 17h00</b>	Engagement communautaire
<b>17h00 - 17h30</b>	Cartographie des parties prenantes
<b>17h30 - 17h45</b>	<b>Pause</b>
<b>17h45 - 18h15</b>	Dynamique de participation
<b>18h15 - 18h45</b>	Activité : cartographie des parties prenantes et discussion
<b>18h45 - 19h00</b>	Fermeture

**00**

**Concept clé : groupe de pilotage**

# Concepts clés

## Groupe de pilotage

### Qu'est-ce qu'un groupe de pilotage ?

Le comité de pilotage est un groupe de personnes désireuses de consacrer du temps et des efforts à la conception et à la réalisation du projet.

Ils doivent représenter les intérêts des agents potentiels qui font partie de l'entreprise et doivent prendre des décisions concernant la conception du projet, qui sera ensuite finalisé par consensus avec le reste des agents.

- **Nombre idéal** : ça dépend !
- **Quelques critères de participation** :
  - Disponibilité pour assister aux différentes réunions et s'y préparer
  - Représentativité : âge, sexe et centres d'intérêt
  - Motivation explicite à participer au processus de création de l'entreprise ( pour différentes raisons !)

# Concepts clés

## Groupe de pilotage

### Que pouvons-nous attendre du comité de pilotage ?

1. Être **enthousiaste**
2. Soutenez le projet et **contribuez avec des idées**
3. **Prendre des décisions** concernant le projet
4. Servir de **caisse de résonance** pour valider les progrès de l'entreprise
5. Effectuer les **tâches nécessaires** au démarrage du projet

### Quelles sont les fonctions du comité de pilotage ?

1. Établir **des objectifs communautaires**
2. Discuter **des services proposés**
3. Validation de l' **étude technique et de la viabilité économique** (comprendre la demande)
4. Modèle **de financement**
5. Discuter du modèle **de gouvernance le plus approprié**
6. **Implication** de nouveaux agents

# Concepts clés

## Groupe de pilotage

Pour diriger une entreprise sociale, nous attendons de vous **que vous soyez enthousiaste.** à propos de...

1. mettre **fin à l'urgence climatique** .
2. **Réduire la pauvreté** dans votre région.
3. **Apprendre à connaître ses voisins** et renforcer sa communauté.
4. **renforcer l'économie** de votre région et de votre communauté.
5. **démontrer aux autres communautés** que c'est possible.
6. contribuer à la création d'une **économie plus locale et circulaire** .
7. Construire le **monde que vous souhaitez voir** .

et **soyez conscients des responsabilités**

- Vous vous assignez des tâches mutuellement ?
- Comment prenez-vous vos décisions ?
- Vous vous rencontrez à quelle fréquence ?
- Travaillez-vous ensemble ?
- Quels sont vos points forts ?

# Concepts clés

## Groupe de pilotage

### Conditions de collaboration

Minimiser **les hiérarchies**

Générer une **interdépendance positive**

Identifier **les objectifs communs**

Assurer **une communication continue et positive**

Promouvoir **les responsabilités partagées**

Trouver un bon équilibre entre **implication et responsabilité**

### collaborations externes

1

Pour quelle raison voulons-nous créer cette alliance ?

2

À quelle étape de la chaîne de valeur de notre projet souhaitons-nous créer cette alliance ?

3

À quel degré de profondeur souhaitons-nous que l'alliance se concrétise ?

4

Quelles sont nos lignes rouges et nos exigences ?

5

Quelles organisations répondent à nos exigences ?

6

Quelles sont la nature et les caractéristiques de ces organisations ?

7

Quelle sera la contribution de chaque partie ?

8

Quels avantages chacune des parties en retirera-t-elle ?

9

À quoi ressemblera le processus de création de l'alliance ?

Supposons maintenant que nos comités de pilotage fonctionnent.

# Concepts clés

## Groupe de pilotage

### Conditions de collaboration

Minimiser **les hiérarchies**

Générer une **interdépendance positive**

Identifier **les objectifs communs**

Assurer **une communication continue et positive**

Promouvoir **les responsabilités partagées**

Trouver un bon équilibre entre **implication et responsabilité**

### collaborations externes

- 1 Pour quelle raison voulons-nous créer cette alliance ?
- 2 À quelle étape de la chaîne de valeur de notre projet souhaitons-nous créer cette alliance ?
- 3 À quel degré de profondeur souhaitons-nous que l'alliance se concrétise ?
- 4 Quelles sont nos lignes rouges et nos exigences ?
- 5 Quelles organisations répondent à nos exigences ?
- 6 Quelle est la nature et quelles sont les caractéristiques de ces organisations ?
- 7 Quelle sera la contribution de chaque partie ?
- 8 Quels avantages chacune des parties en retirera-t-elle ?
- 9 À quoi ressemblera le processus de création de l'alliance ?



Supposons maintenant que nos comités de pilotage fonctionnent.

# 01

## Engagement communautaire

# Concepts clés

## Pourquoi?

**Quels problèmes ou obstacles pourrions-nous rencontrer dans notre entreprise sociale ?**



- 1** **Conflits avec les voisins ou les administrations publiques**
- 2** **Pénurie de personnel et limitations techniques ou logistiques**
- 3** **Accès limité à la technologie ou au financement**

*D'autres personnes ?*

# Concepts clés Pourquoi?

Quels problèmes ou obstacles pourrions-nous rencontrer dans notre entreprise sociale ?



- 1 Conflits avec les voisins ou les administrations publiques
- 2 Pénurie de personnel et limitations techniques ou logistiques
- 3 Accès limité à la technologie ou au financement

La plupart peuvent être résolus par

Participation

Engagement  
communautaire et  
gouvernance

# Concepts clés

## Quoi

### Engagement communautaire

Le processus de travail collaboratif...

- avec **des personnes ou des organisations proches de nous, partageant certains intérêts ou dans des situations similaires**
- pour remédier **aux problèmes qui affectent leur bien-être** .
- fondée sur un dialogue qui **garantit qu'ils aient voix au chapitre** dans les décisions,

### Approche fondée sur les actifs

Une **méthodologie qui met l'accent sur les forces et les atouts existants d'une communauté plutôt que sur ses déficits ou ses problèmes** .

Au lieu de se demander « qu'est-ce qui ne va pas et qu'est-ce qui manque ? », cette approche se demande « **qu'est-ce qui est là et comment pouvons-nous construire dessus ?** »

Donner aux individus les moyens d'utiliser ce qu'ils possèdent déjà pour impulser un changement positif.

### forces de la communauté

**Ressources collectives** , compétences et capacités disponibles au sein d'un groupe ou d'une zone spécifique.  
Cela inclut les actifs physiques ainsi que **les actifs immatériels sous forme de capital social...**

(connaissances locales, patrimoine culturel, expertise des résidents et réseaux de confiance).

# Concepts clés

## Quoi

- La gouvernance est la manière dont le gouvernement d'une organisation ou d'une entité est mis en place.
- La démocratie repose sur la participation active des citoyens dans les différents domaines de l'organisation.
- La structure des relations de coordination sociale établit les schémas d'interaction entre les acteurs des processus décisionnels qui affectent la collectivité.



Adapté de *Guia per impulsar la Governança Democràtica a les organitzacions del Tercer Sector Social*. La Confederació Empresarial del Tercer Sector Social de Catalunya, 2017.

# Concepts clés Pourquoi?

**démocratie interne**

**Création de valeur**

**Transparence**

**Responsabilité**

**Perspective de genre,  
sociale ou  
environnementale**

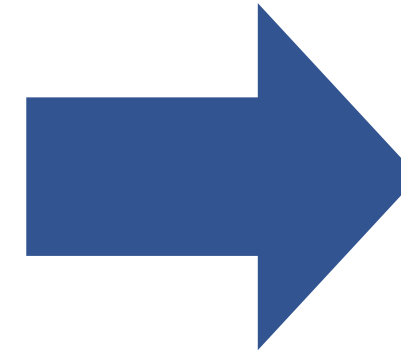
**Gestion de  
communauté**

**Autonomisation**

**Apprentissage**

**Sentiment  
d'appartenance**

# Concepts clés OMS?



L'expression ultime de la gouvernance démocratique est que chacun puisse décider dans les espaces où il joue un rôle.

# Concepts clés Comment?



PARTICIPATION

Comment participent-ils ?

Prise de décision

Collaborer

Impliquant

Consultant

Délégation

Exemple

Décision de changer de services aux entreprises

Création d'une commission pour un événement

Développement et test de quelques prototypes

Enquêtes

Bulletin

OMS?

Membres ou membres de l'équipe de direction

Des travailleurs de toutes les organisations

Bénévoles

Clients

administration publique

# Cartographie des parties prenantes

## Exemples

### Alliance

- Union ou pacte entre deux parties pour atteindre un objectif à long terme.
- Diversité des sphères : alliance entre entités, personnes, villes, groupes politiques, etc.

### Intercoopération

- Il s'agit du mécanisme de relation entre organisations proposé par l'économie sociale et solidaire, en opposition à la tendance à la concurrence et à la recherche de l'intérêt personnel, afin de créer des opportunités génératrices de revenus et de rendre viables les projets socio-entrepreneuriaux.
- Elle repose sur la création de réseaux pour bâtir un marché social qui dépasse la simple relation client-fournisseur. Autrement dit, il ne s'agit pas seulement de collaboration, mais d'un processus de construction conjointe des relations économiques dans une perspective de transformation sociale.

# 02

## Cartographie des parties prenantes

# Cartographie des parties prenantes

## Engagement communautaire

**Il n'est pas nécessaire d'avoir de grandes stratégies, mais il est nécessaire de maîtriser certains éléments.**

Que souhaite-je accomplir ? (objectifs)

Avec qui est-ce que je souhaite y parvenir ? (alliances)

Où se trouvent ces personnes ? (chaînes ou plateformes)

Qu'est-ce qui m'intéresse et qu'est-ce qui les intéresse/préoccupe ?  
(message)

Qui est responsable de quoi et quand allons-nous le faire ? (calendrier des actions)

De quoi avons-nous besoin pour y parvenir ? (budget)

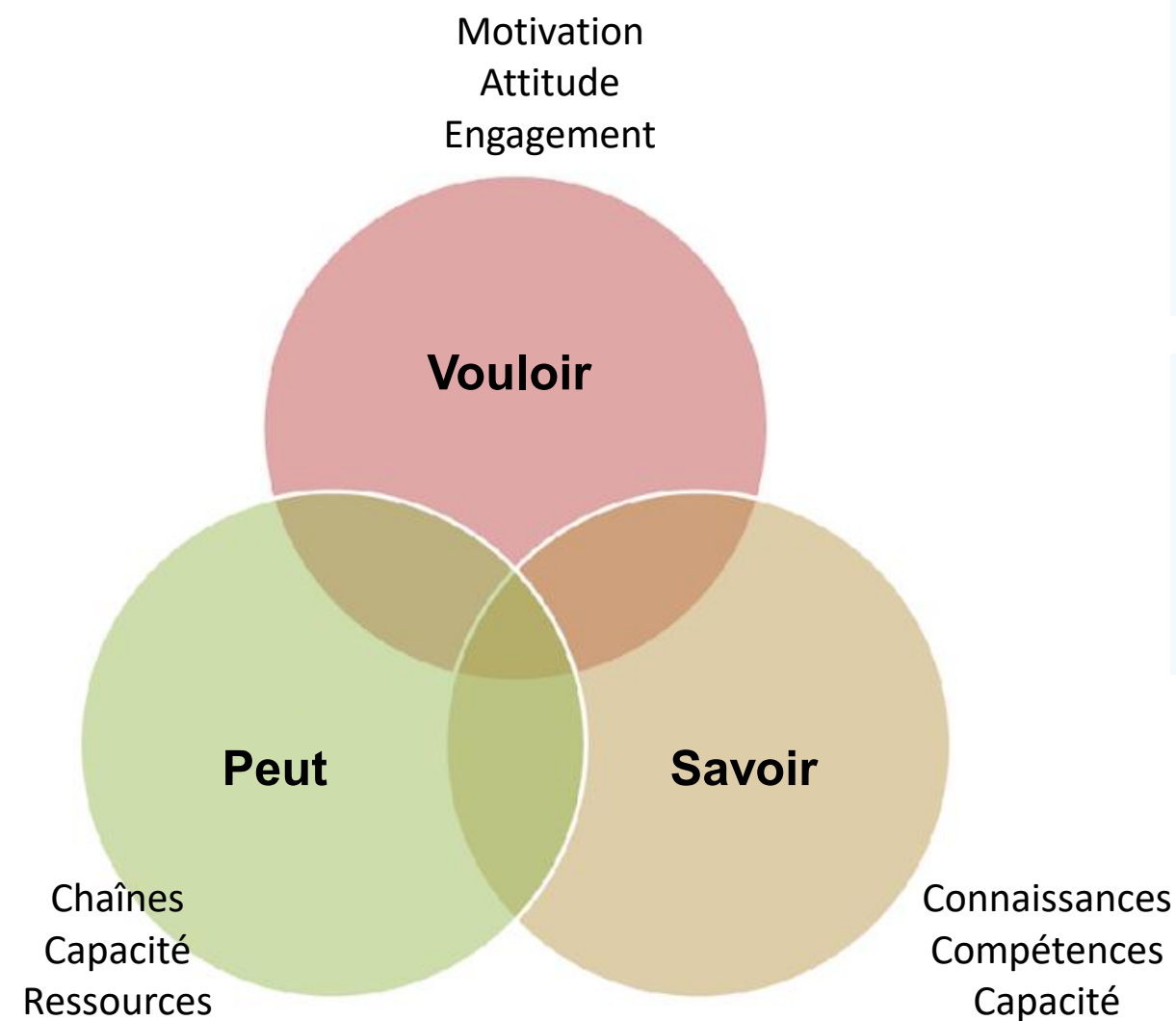
Comment saurons-nous que ce que nous faisons fonctionne ? (indicateurs d'évaluation)



# Cartographie des parties prenantes

## Engagement communautaire

Exigences



Les conducteurs

**Organisation bien structurée**

**Créativité**

**Temps**

**Technologie**

**Information**

# Cartographie des parties prenantes groupes communautaires



# Cartographie des parties prenantes groupes communautaires

**La segmentation est essentielle pour passer de l'information à la connexion.**

**La communication cesse d'être une simple transmission d'informations et devient une proposition significative pour le destinataire.**

# Cartographie des parties prenantes

## Domaines de participation

Zone de participation	Agents	Type de participation
Stratégie	Fondateurs et bailleurs de fonds	Décisions et conseils
opérations quotidiennes	Équipe	Contribuer
Avantages pour la communauté	Réseaux	Impliqué
Fournisseurs	administrations publiques	Informé
...	...	...

Quoi d'autre?

# Cartographie des parties prenantes

## Avantages et inconvénients

### Avantages

Favorise l'implication et la coresponsabilité	Enrichissement des idées et des points de vue
Motivation et engagement	Légitimité des décisions
Cohésion	Avantage concurrentiel : coopération, créativité et innovation

### Inconvénients

Prise de décision plus lente	Ne garantit pas toujours la représentativité de l'ensemble du peuple
Peut générer des conflits	Peut diluer les responsabilités
Peut engendrer de la fatigue	Cela exige du temps et du dévouement.

D'autres personnes ?

# Pause de 15 minutes



# 03

## **Dynamique de participation**

# Dynamique de participation

## Que voulons-nous dire ?

- Comment les individus participent activement à la prise de décision collective
- Propriété, responsabilité et gouvernance partagées
- Redistribution du pouvoir au sein des communautés
- Collaboration entre utilisateurs, producteurs et parties prenantes
- Des utilisateurs passifs → co-créateurs actifs

Passif

Participant

Co-créateur

Copropriétaire

# Dynamique de participation

## Modèles concrets de participation collective

Pourquoi la participation est importante en pratique

Des modèles communautaires théoriques aux modèles communautaires réels

1. Communauté énergétique
2. Coopérative de travailleurs
3. Coopérative de consommateurs



# Dynamique de participation

## Étude de cas 1 : modèle de communauté énergétique

- Production et/ou consommation collectives d'énergie renouvelable
- Les citoyens, les institutions locales et les petites entreprises participent
- Propriété partagée des infrastructures énergétiques
- Production locale d'énergie (solaire, éolienne, etc.)

- Avantages:
  - a. coûts réduits
  - b. l'indépendance énergétique
  - c. durabilité environnementale
  - d. Autonomisation locale

Investissement



prise de décision



avantages  
partagés

# Dynamique de participation

## Étude de cas 2 : modèle de coopérative de travailleurs

- Entreprise détenue et gérée par les travailleurs
- Gouvernance démocratique (une personne, une voix)
- Les travailleurs sont à la fois employés et propriétaires
- Prise de décision collective sur :
  - Stratégie
  - Salaires
  - Conditions de travail

- Avantages:
  - a. Une répartition plus équitable des bénéfices
  - b. Un engagement et une motivation accrus
  - c. Une plus grande stabilité de l'emploi
  - d. Responsabilité partagée

Gouvernance



possession



travail  
contribution

# Dynamique de participation

## Étude de cas 3 : modèle de coopérative de consommateurs

- Appartenant aux consommateurs eux-mêmes
- Les membres décident collectivement de ce qui est produit et proposé.
- Privilégier l'accessibilité financière, l'éthique et la qualité
- Souvent utilisé dans :
  - Systèmes alimentaires
  - Vente au détail
  - chaînes d'approvisionnement locales

- Avantages:
  - a. prix plus bas
  - b. Approvisionnement transparent
  - c. Consommation éthique
  - d. Demande émanant de la communauté

Achat  
pouvoir



décision  
influence



gouvernance par  
les membres

# Dynamique de participation

## Comment la participation évolue

Modèle	Qui participe ?	Type de participation	Valeur principale
Communauté énergétique	Citoyens + institutions	Propriété + production	Durabilité
Coopérative de travailleurs	Ouvriers	Gouvernance et propriété	Travail équitable
Coopérative de consommateurs	Les consommateurs	Demande et gouvernance	Consommation éthique



- La participation peut prendre de nombreuses formes (et pas seulement « l'engagement »).
- Le pouvoir peut être redistribué de différentes manières
- Les communautés peuvent être à la fois producteurs, travailleurs et consommateurs.
- Une forte participation = une résilience et un impact plus forts
- La collaboration est un modèle structurel, et non pas seulement une stratégie.

# 04

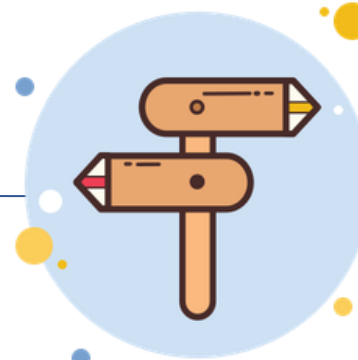
## Comment animer une discussion ?

# Discussion de groupe

## Exemple

PRÉSENT

AVENIR



Point de départ

Défis à long terme

Défis à long terme

Dilemme 1

Dilemme 2

Dilemme 3

Dilemme 4

Stratégie

Exemple:

- Pourquoi créons-nous cela ?
- Comment garantir la stabilité financière ?
- Comment pouvons-nous rendre service à la communauté ?

Exemple:

- Quelle est notre principale priorité en matière d'impact ?
- Quelle devrait être notre principale source de revenus ?
- Souhaitons-nous offrir des services gratuits ? Souhaitons-nous proposer des réductions ?

# Discussion de groupe

## Exemple

Comment souhaitez-vous répartir votre temps et votre argent ?

Soutenir les  
personnes  
souffrant de  
problèmes de  
santé mentale

campagnes de  
sensibilisation à  
la santé mentale

Recherche et  
développement



Demandez aux gens de se positionner dans une situation délicate : il ne s'agit pas de faire un peu de tout, mais de savoir hiérarchiser ses priorités et de prendre des décisions commerciales en conséquence.

# 05

**Activité : cartographie des parties prenantes et discussion**

# Engagement communautaire

## Activité

*L'objectif de cette activité est que vous...*



- 1** Discutez de la **cartographie des parties prenantes** de votre région.
- 2** Pensez à leur **implication potentielle**
- 3** Partagez quelques dynamiques d'engagement

# 06

## Conclusions

# Fermeture

**2 idées clés à retenir** de  
cette session

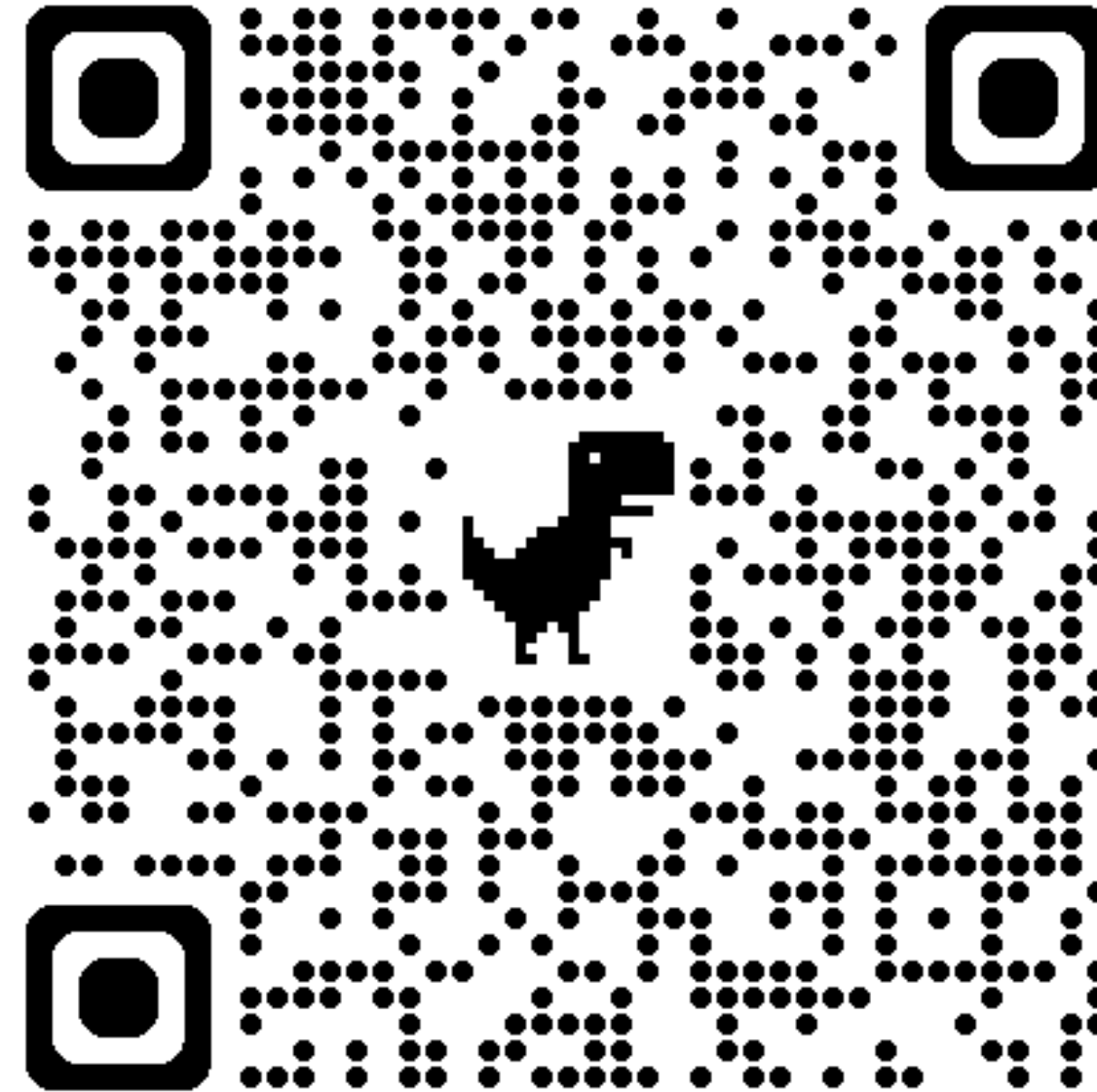
Avez-vous des questions  
ou **des doutes à aborder**  
avec le groupe ?

Merci de votre **attention**  
et de votre **participation** !



Nous vous encourageons  
vivement à travailler **sur les**  
**exercices pratiques** avant  
la prochaine séance 😊

# Fermeture



# Prochaine session



**Plus de cours !**

*Maintenant... Mentorat individuel ou de groupe*